

Humane Milch-Oligosaccharide (HMO)* in Muttermilch stärken die Immunabwehr¹⁻³

Von der stillenden Mutter speziell für das Baby gebildet



Einzigartige Struktur und Wirkung, signifikant anders als GOS/FOS

Fördern das Wachstum „guter“ Darmbakterien

Beseitigen Pathogene im Darm

Weitere Gesundheitseffekte

WILLKOMMEN IN DER ZUKUNFT



Nestlé BEBA SUPREME:

Die erste Säuglingsnahrung in Österreich mit zwei der häufigsten HMO 2'FL und LNnT – strukturell identisch mit HMO der Muttermilch.

2'FL und LNnT HMO – eine klinische Studie zeigt:

Sie fördern das Wachstum von Bifiduskulturen, hemmen pathogene Keime, reduzieren im 1. Lebensjahr das Auftreten unterer Atemwegsinfektionen und den Antibiotikaeinsatz.^{4,5}

* In Muttermilch sind ca. 200 HMO identifiziert. 2'FL und LNnT gehören zu den mengenmäßig häufigsten HMO und stellen bis zu 40% des HMO-Gehaltes in Muttermilch.

Literatur: 1) Jantscher-Krenn E, Bode L. Minerva Pediatr. 2012; 64:83-99, 2) Bode L. Glycobiology 2012; 22: 1147-62, 3) Smilowitz JT et al. Annu Rev Nutr. 2014; 34:143-69, 4) Puccio et al. JPGN 2017, 64: 624-31, 5) Streenhout et al. FASEB J no. 1 Suppl 2016; 30:275.7

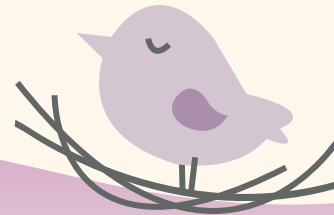
Wichtiger Hinweis: Nestlé BEBA SUPREME ist geeignet für die besondere Ernährung von Säuglingen während der ersten Lebensmonate, wenn nicht gestillt wird. Stillen ist die beste Ernährung für ein Baby. Säuglingsanfangsnahrung sollte nur auf Rat unabhängiger Fachleute verwendet werden. Jede Mutter sollte darauf hingewiesen werden, dass die Entscheidung, nicht zu stillen, nur schwer rückgängig zu machen ist. Beraten Sie die Frauen hinsichtlich der Zubereitung der Nahrung. Wichtig ist die Information, dass die Zufütterung den Stillfortschritt beeinträchtigen kann.



Die besten
Produkte für
die wichtigste
Zeit



Innovativ und kompetent
im Bereich Neonatologie
und Pädiatrie



Connect Medizintechnik GmbH
Gspanngasse 4 | A-2130 Mistelbach
Tel: +43 2572 32400 Fax: +43 2572 20404
office@connect-medizintechnik.at
www.connect-medizintechnik.at



Landeskrankenhaus -
Universitätsklinikum Graz



Einladung zur Weiterbildung 2020

Bindungs- orientierte Beratung

des B.F.G.®-AUSTRIA in Kooperation mit dem
LKH-Univ. Klinikum Graz, Univ. Klinik für Kinder-
und Jugendheilkunde

vom 8. bis 10. Juni 2020
im LKH-Univ. Klinikum Graz



VERTRAUEN IST ALLES!

LEITLINIE & PRÄAMBEL

Wie Sie immer die richtigen Worte finden...
So hilft Bindungsorientierte Beratung in schwierigen
Situationen im Klinikalltag

Bindung ist das unsichtbare Band, das über Leben und Tod entscheiden kann. Bindung in Form von Kontakt und Kommunikation ist die Voraussetzung für erfolgreiche Gespräche und der Lösung von Konflikten. Bindungsorientierte Beratung hilft Ihnen, die richtigen Worte für schwierige Gespräche und Situationen zu finden. Sie schafft Raum und Rahmen, um schlechte Nachrichten zu vermitteln. Sie zeigt Wege auf, um Patient*innen und Eltern aus einem emotionalen Ausnahmezustand zurück in den „Normalbetrieb“ zu bringen. Bindungsorientierte Beratung spart Zeit und Nerven und hinterlässt bei allen Beteiligten ein Gefühl von Zufriedenheit und Respekt. Im Klinikalltag ist sie in nahezu jedem Gespräch oder Meeting einsetzbar und zeigt unmittelbaren Nutzen in Form der Reduzierung von belastenden Situationen.

Als Teilnehmer*in erhalten Sie Fachwissen zu den Themenbereichen Bindung, Beratung, Konflikt, Gewalt, positive Kommunikation, Kontakt, Emotionen, Ethik, Werte, Wirkung von Sprache, u. a.

Die eingesetzten Methoden sind Theoriespots, Kleingruppenarbeit, Erfahrungsaustausch, Diskussion im Plenum und Übungen zur Transfersicherung.

Mit freundlichen Grüßen



Andreas Kray, BFG Austria

Sylvia Sophia Assmann

ZIELGRUPPE (DEUTSCHLAND UND ÖSTERREICH)

Pflegende aller Hierarchie- und Abteilungsstrukturen
aus Frauen- und Kinderkliniken (D / AUT)

FORTBILDUNGSINHALTE*

Sicherheit für Diagnosegespräche

- Die Mitteilung von schlechten Diagnosen souverän gestalten
- Erfolgreiche Gespräche mit besorgten Eltern, Angehörigen und Patient*innen führen
- Umgang mit den Emotionen der Eltern
- Warum Argumente Emotionen nie besiegen werden
- Mit überwältigenden Emotionen umgehen können
- Aufgeregte und aggressive Patienten und Angehörige beruhigen
- Eltern, Patient*innen aus dem „Notstromzustand“ wieder in Normalbetrieb bringen

Strategien für Konfliktsituationen

- Konfliktsituationen erkennen und erfolgreich deeskalieren
- Einfluss, Wichtigkeit und professioneller Umgang mit Mitgefühl und Mitleid
- Reflexion der eigenen Betroffenheit
- Die Macht der Sprache nutzen: Frames, positive Kommunikation und Unworte
- Selbst- und Beziehungsaussagen positiv nutzen

Effiziente und zielorientierte Gesprächsführung

- Unterschiede zwischen Information, Gespräch und Beratung
- Grundlagen der Beratung: Setting, Planung, Ziele, Inhalte
- Unterschiedliche Gesprächssettings und deren Auswirkungen
- Gespräche effizienter und entspannter führen

Bindung, das unsichtbare Band mit sichtbaren Wirkungen

- Bindung als Grundlage des Vertrauens zwischen Arzt*in, Patient*in, Eltern, Angehörige
- Präsenz und Kontakt als Voraussetzung für Bindung
- Was ist Kontakt und wie können Sie diesen in Sekunden herstellen
- Arten von Bindung und Kontakt
- Grundsätze der Bindungsorientierten Beratung in der Praxis

*Änderungen vorbehalten.

VERANSTALTUNGSORT

LKH-Univ. Klinikum Graz
Seminarzentrum / 2. OG
Auenbruggerplatz 19/1 · A-8036 Graz

Parkhinweis: Vergütungstickets für € 8,00/Tag sind für die Parkgaragen
Stiftingtal und Hilmteich im Tagungsbüro erhältlich

TERMINE

08. – 10. Juni 2020
ca. 20 Unterrichtsstunden

FACHLICHE LEITUNG

Sylvia Sophia Assmann
Bachelor Soziale Arbeit (Österreich), Dipl.-Mediatorin, Still- und Laktationsberaterin, IBCLC, Phaemo-Beratung® mit Schwerpunkt Gewaltberatung, SEI® Somatische Emotionale Integration i.A.
Institut Assmann, Offenbach

ABSCHLUSS

Zertifikat

TEILNAHMEGEBÜHR

835,00 € pro Person (inkl. Essen, Getränke und Tagungsunterlagen)

VERANSTALTER

B.F.G.
AUSTRIA

Bildungsinstitut Fachbereiche Gesundheitswesen B.F.G.*
Am Katzenberg 3 · D-57258 Freudenberg
Telefon +49 (0) 2734 572736 · Telefax +49 (0) 2734 55516
bfg.kray@t-online.de · www.bfg-kray.de

ANMELDUNG

online unter www.connect-medizintechnik.at
oder www.bfg-kray.de

ALLGEMEINE GESCHÄFTSBEDINGUNGEN (AGB)

Nach erfolgter Anmeldung und späterem schriftlichen Rücktritt ohne Angabe eines Ersatzteilnehmers wird eine Bearbeitungsgebühr von 10 Prozent der o.g. Veranstaltungsgebühr erhoben. Bei schriftlichem Rücktritt innerhalb von 10 Tagen vor Beginn der Veranstaltung sind 50 Prozent der Veranstaltungsgebühren zu zahlen, danach die volle Gebühr. Ohne schriftlichen Rücktritt erfolgt keine Rückerstattung.

Übernachtungs- und Hotелеmpfehlungen in Graz

erhalten Sie über Herrn Markus Pflanzl, LKH Univ.-Klinikum Graz,
markus.pflanzl@klinikum-graz.at, Telefon: +43 316 385 83919