




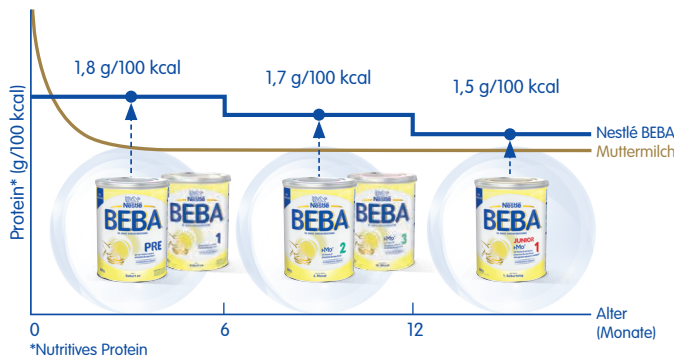


## Das erste altersoptimierte Stufensystem

Die Wachstumsgeschwindigkeit des Säuglings nimmt ab. Deshalb nimmt auch der Proteingehalt der Muttermilch mit dem Alter des Babys kontinuierlich ab.<sup>1</sup>

### Nestlé BEBA:

-  Das erste Stufensystem in Deutschland mit **altersoptimiertem Proteingehalt** für eine gesunde Gewichtsentwicklung.<sup>2,3</sup>
-  Mit **2'FL** – dem mengenmäßig bedeutsamsten **HMO** in Muttermilch\*
-  In allen Stufen **ohne Stärke**  
Pflanzliche Öle **ohne Palmöl**



Auf [www.nestlenutrition-institute.de](http://www.nestlenutrition-institute.de) finden Sie aktuelle Informationen zur Bedeutung von **Protein** für die **gesunde Gewichtsentwicklung** und **HMO** für ein **gesundes Darm-Mikrobiom**.

\*2'FL stellt bis zu 30% der HMO in Muttermilch und ist so das mengenmäßig bedeutsamste HMO bei 80% aller Mütter.

**Literatur:** 1 Lönnerdal B et al. J Nutr Biochem 2017; 41:1, 2016/27, 2 Alexander DD et al. AJCN 2016; 104(4):1083–92, 3 Inostroza et al. JPGN 2014; 59: 70–77

**Wichtiger Hinweis:** Stillen ist die beste Ernährung für ein Baby. Säuglingsnahrung sollte nur auf Rat unabhängiger Fachleute verwendet werden. Nestlé BEBA PRE und BEBA 1 sind geeignet für die besondere Ernährung von Säuglingen während der ersten Lebensmonate, wenn nicht gestillt wird. Nestlé BEBA 2 und BEBA 3 sind genau auf die besonderen Ernährungsbedürfnisse von Säuglingen ab Einführung einer angemessenen Beikost abgestimmt.



## Intelligentes Abpumpen mit der Programmkarte **Symphony PLUS**

Die Symphony PLUS Programmkarte beinhaltet das INITIAL- und ERHALT-Programm für die Milchpumpe Symphony.

Sie wurde speziell zur Unterstützung von Müttern von früh- und auch termingeborenen Säuglingen während der Stillzeit entwickelt: für die Initiierung, den Aufbau und den Erhalt einer ausreichenden Milchproduktion.



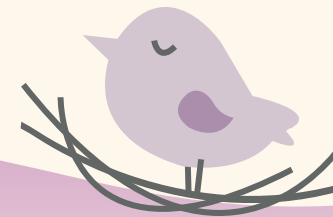
**medela**  [medela.at/stillen-fachpersonen](http://medela.at/stillen-fachpersonen)



Die besten  
Produkte für  
die wichtigste  
Zeit



Innovativ und kompetent  
im Bereich Neonatologie  
und Pädiatrie



Connect Medizintechnik GmbH  
Gspanngasse 4 | A-2130 Mistelbach  
Tel: +43 2572 32400 Fax: +43 2572 20404  
office@connect-medizintechnik.at  
[www.connect-medizintechnik.at](http://www.connect-medizintechnik.at)



Landeskrankenhaus -  
Universitätsklinikum Graz



## Einladung zur 3. Fachtagung Stillen bei Früh- und kranken Neugeborenen

des B.F.G.® Austria

**Donnerstag, 5. Nov. 2020**

von 9.30 Uhr bis 16.45 Uhr  
im LKH Univ.-Klinikum Graz  
– Seminarzentrum –



**VERTRAUEN IST ALLES!**

SEHR GEEHRTE DAMEN UND HERREN,  
LIEBE KOLLEGINNEN UND KOLLEGEN!

Das Bildungsinstitut Fachbereiche Gesundheitswesen (B.F.G.®) lädt Sie herzlich zur 3. Fachtagung „Stillen von Früh- und kranken Neugeborenen nach Graz ein.

Im Wochenbett ist die Stillberatung der aufwendigste Teil der Betreuung durch Pflege und Hebammen. Neben dem Zeitaufwand kommt hierbei viel persönliche Erfahrung ins Spiel. Das alles wird gerne in Kauf genommen, weil Muttermilch die beste Ernährungsform für Neugeborene darstellt.

Umso mehr gilt dies alles für Frühgeborene. Es besteht auch hier nicht der geringste Zweifel, dass Muttermilch die beste Ernährung darstellt. Darüber hinaus ist die Muttermilch jedoch auch ein Garant für eine Reduktion verschiedener Komplikationen während der intensivmedizinischen Betreuung von Frühgeborenen. Der Aufwand für die Pflege ist hier aber ein noch größerer. Es sind mehrere Schritte wesentlich. Wegen ihrer Unreife müssen alle Frühgeborenen anfangs per Sonde ernährt werden. Bei der Umstellung von Sonde auf orale Ernährung sind viele kleine Schritte zu beachten, beginnend in der „Prefeeding Stage“, wo die orale Stimulation als bahrender Stimulus im Vordergrund steht, bis hin zur vollständigen oralen Ernährung. Der Übergang zum Stillen kann dann noch einmal eine intensive Phase darstellen, hier ist viel Geduld vonnöten. Manchmal hat die Mutter Schwierigkeiten, nach der langen intensivmedizinischen Betreuung noch die Geduld für dieses letzten Umstellungsschritt im Rahmen des stationären Aufenthaltes aufzubringen. Dann kann eine ambulante Betreuung im Sinne einer Stillsprechstunde hilfreich sein.

Alle Facetten sollen im Rahmen der Stillfachtagung ihren Raum bekommen.

Zitat: Prof. Dr. Berndt Urlesberger  
Leiter der Klinischen Abteilung für Neonatologie,  
Medizinische Universität Graz

Wir würden uns freuen, Sie zu dieser Fachtagung begrüßen zu dürfen!

Mit freundlichen Grüßen



Andreas Kray,  
B.F.G.®



Katrin Posch,  
DGKP, Praxisbegleiterin

**09.30 UHR Begrüßung:** A. Kray, Prof. Dr. B. Urlesberger,  
PL. U. Kylianeck, K. Posch

**09.45 – 10.30 UHR**

**Physiologie der Muttermilch – Biologische Eigenschaften der Muttermilch und oraler Nahrungsaufbau bei Früh- und Neugeborenen am Klinikum Graz**

Dr. Karin Grossauer, Fachärztin für Kinder- und Jugendheilkunde, Oberärztin an der Abteilung für Neonatologie am Univ. Klinikum Graz und der Gebärstation des LKH-Deutschlandsberg, IBCLC in Ausbildung, TCM, Graz

**10.30 – 11.15 UHR**

**Stillen bei Krankheit – Stillen bei Erkrankungen der Mutter von Covid 19, Influenza, Hepatitis bis HIV**

Dr. Ulrike Wanz, Fachärztin für Kinder und Jugendheilkunde, Klinische Abteilung für Neonatologie am Univ. Klinikum Graz

**11.15 – 11.30 UHR Kaffeepause****11.30 – 12.15 UHR**

**PMZ – Das Pädiatrische Milchzentrum an der Kinderklinik Graz stellt sich vor**

DGKP Maria Bassa, Diplomierter Gesundheits- und Kinderkrankenschwester, PMZ (Pädiatrisches Milchzentrum Kinderklinik Graz) des Univ. Klinikums Graz, Gründungsmitglied von muttermilchbanken.at, Graz

**12.15 – 13.30 UHR Mittagspause****13.30 – 15.00 UHR**

**Stillen bei Kindern mit besonderen Bedürfnissen (akute und chronischen Erkrankungen, individueller bedürfnisorientierter Nahrungsaufbau)**

Nicole Rohnert und Manuela Burkhardt, Fortbildungsbeauftragte der Fa. Medela

**15.00 – 15.15 UHR Kaffeepause****15.15 – 16.00 UHR**

**Die Bedeutung von Protein für langfristig gesundes Wachstum**  
Dr. Mike Poßner, Direktor Nestlé Nutrition Institute, Frankfurt/M.

**16.00 – 16.45 UHR**

**Stillen – bedeutungsvoll und herausfordernd für die Familie und das Klinikpersonal – das Grazer Stillsprechstundenmodell stellt sich vor**  
DGKP Gabriela Hammer, Diplomierter Gesundheits- und Kinderkrankenschwester, Experte in der Kinderintensivpflege, Neonatologie Intensiv am Univ. Klinikum Graz, IBCLC, Graz

**16.45 UHR Schlusswort / Tagungsende**

(In den Redezeiten ist jeweils eine Diskussionszeit im Anschluss an den Vortrag von ca. 5 Minuten berücksichtigt.)

\* Änderungen sind vorbehalten.

**TAGUNGSMODERATION**

Katrin Posch und Andreas Kray

**TAGUNGORT**

LKH-Univ. Klinikum Graz  
Seminarzentrum / 1. OG  
Auenbruggerplatz 19/1 · A-8036 Graz

Parkhinweis: Vergütungstickets für € 8,00/Tag sind für die Parkgaragen Stiftingtal und Hilnteich im Tagungsbüro erhältlich.

**TERMIN**

Donnerstag, der 05.11.2020 von 9.30 bis 16.45 Uhr

**TAGUNGSGEBÜHR PRO PERSON**

(inkl. Mittagsimbiss, Kaffeepause mit Kuchen, süßen Snacks und Obst, Kaffee & Tee, Mineralwasser):

€ 98,00

€ 20,00 (SchülerInnen & Studierende / Ausweis!)

Überweisung nach Rechnungslegung auf das Konto des B.F.G.®

**KONGRESSMANAGEMENT:**


Bildungsinstitut Fachbereiche Gesundheitswesen B.F.G.®

Am Katzenberg 3 · D-57258 Freudenberg

Telefon +49 (0) 2734 572736 · Telefax +49 (0) 2734 55516

bfg.kray@t-online.de · www.bfg-kray.de

**ANMELDUNG**

online unter [www.connect-medizintechnik.at](http://www.connect-medizintechnik.at) oder [www.bfg-kray.de](http://www.bfg-kray.de)

**ALLGEMEINE GESCHÄFTSBEDINGUNGEN (AGB)**

Nach erfolgter Anmeldung und späterem schriftlichen Rücktritt ohne Angabe eines Ersatzteilnehmers wird eine Bearbeitungsgebühr von 10 Prozent der o.g. Tagungsgebühr erhoben. Bei schriftlichem Rücktritt innerhalb von 10 Tagen vor Beginn der Tagung sind 50 Prozent der Tagungsgebühren zu zahlen, danach die volle Gebühr. Ohne schriftlichen Rücktritt erfolgt keine Rückerstattung.

>> Unsere neue Onlineseite für  
„Stellenanzeigen“

Mit über 80.000 Kunden, primär aus der Gesundheits- und Kinderkrankenpflege sowie dem Hebammenwesen in Kinder- und Frauenkliniken, und **mehr als 10.000 „B.F.G.-Fachbesucher“ im Monat auf unserer Homepage gehören wir zu den führenden Anbietern von professionellen Fort- und Weiterbildungsangeboten im Gesundheits- und Sozialwesen in Deutschland und Österreich!** Gemeinsam mit unseren offiziellen Onlinepartnern (Bübchen, Connect Medizintechnik, Nestlé D/AUT) erreichen wir **rund 13.000 User-Onlineklicks pro Monat.**

Des Weiteren gewinnen immer mehr unsere Tagesfortbildungen, wie z.B. die traditionelle „Frühchen-Tagung“ oder die Neonatologischen Pflorgetage in Süd-, Nord- und Ostdeutschland, an Bedeutung für die Personalgewinnung im Bereich der Kinder- und Frauenkliniken, vor allem in der Neonatologie. Für viele Kliniken sind diese gut besuchten Kongresse ideale Möglichkeiten ihre Kliniken in Form eines Infostandes dort vorzustellen.

Das B.F.G. möchte mit seiner neuen Onlineseite „Stellenanzeigen“ effektiv Ihre Personalgewinnung/Stellensuche unterstützen. Ab sofort informieren wir Sie über aktuelle Stellenangebote im Klinikbereich sowie der ambulanten Pflege.

Profitieren Sie von unserem großen Bekanntheitsgrad insbesondere in der Pädiatrie/Neonatologie, dem Bereich der häuslichen/ambulanten Kinderkrankenpflege und dem Hebammenwesen im deutschsprachigen Raum.

**Wir wünschen Ihnen bei Ihrer Personalgewinnung und Stellensuche viel Erfolg und unterbreiten Ihnen bei Interesse gerne ein individuelles Angebot!**

Tel. +49 (0) 2734 572736 · [bfg.kray@t-online.de](mailto:bfg.kray@t-online.de)

Es gelten unsere Nutzungsbedingungen/AGB.